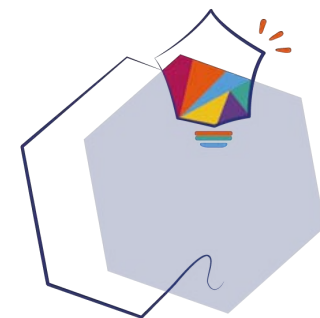


Partager plus que des m²

Quand les lieux renouvellent
les solidarités

Espace Social Commun
Aimé Césaire - **Rennes**
28 novembre 2019

[9h30 - 16h30]



SEMAINE DE
L'INNOVATION
PUBLIQUE

COLPORTEURRE




Ille & Vilaine
LE DÉPARTEMENT

ASSOCIATION
RENAISE
CENTRES
SOCIAUX
Les habitants en action

Partager plus que des m²

Le développement de lieux - tiers, hybrides, partagés - apparaît aujourd'hui comme une solution à bien des problèmes. Espace de "démocratie culturelle en acte" pour les uns, "outils de revitalisation des territoires" pour les autres ou encore de "renouvellement des services publics", "levier d'innovation sociale" : tout le monde "veut" son tiers-lieu. Ce paysage bigarré n'est pas simple à lire. Mais un aspect commun retient notre attention : **une qualité souvent postulée des tiers-lieux serait leur capacité à produire des formes singulières de solidarités**, déconnectées les logiques servicielles ou d'assistance sociale.

De par leur fonctionnement moins codifié, plus convivial et collectif, ces lieux permettraient plus de décloisonnement, de mixité sociale, d'inclusion et de relations réciproques. L'expérience des tiers-lieux est en ce sens intéressante pour repenser les espaces producteurs de solidarités sur les territoires. Elle met en lumière **l'importance des métiers et des postures d'accueil** : qu'ils soient concierges, bénévoles ou animateurs de tiers-lieux, ces personnes ont en commun la capacité à trouver les bons mots, gagner la confiance des usagers et créer les "connexions heureuses". Elle ouvre de nouveaux horizons en matière de gouvernance territoriale et de partenariat Public-Privé-Commun. Et surtout, elle invite à **penser l'hybridation au delà des murs** qui abritent les tiers-lieux, pour construire des services accessibles à tous.

Les projets d'espaces hybrides sont nombreux. Certains naissent dans des friches ou des lieux de services existants, d'autres se construisent à partir d'une page blanche. Ils constituent autant de possibles pour renforcer les espaces de partage et de solidarités dans notre société. **Profitions de ce contexte pour mettre en commun nos expériences et s'outiller collectivement.** C'est la proposition qui vous est faite à travers cette journée.

**Quand les lieux
renouvellent
les solidarités**

Programme

9h30 Faisons connaissance

On s'accueille, on se rencontre, on pose le cadre de la journée.

10h30 Au croisement des chemins

On se raconte nos expériences, on pose nos questionnements communs.

11h30 Des pépites et des défis

On décante, on choisit nos angles, on organise notre après-midi.

12h30 Autour d'une belle tablée

14h En action

On creuse un défi, on s'outille, on produit.

16h A nous de jouer

On partage nos livrables et nos apprentissages.

16h30 Goûter de clôture

Format

Pas de conférence, que du collectif.

Pour faire le plein d'énergie et de stratégie.

Pour regarder ailleurs, enrichir sa boîte à outils.

Les inscriptions se font par cooptation. Et nous ne serons pas plus de 35 participant.e.s, tous.tes engagé.e.s sur ce sujet.

Animateurs.ices de lieux, agent.e.s et élu.e.s de collectivités et d'administration, explorateur.ice.s.

La priorité n'est pas donnée au nombre mais à la diversité des expériences.

Infos & inscriptions

Amandine Piron - 07 82 32 21 25

amandine.piron@collporterre.org

Pourquoi cette journée

Collporterre explore depuis 2012 les enjeux territoriaux posés par le développement de l'économie collaborative. De ces travaux ont émergées **des pistes concrètes** - pour faire des pratiques collaboratives un levier de développement durable & solidaire. La nécessité de mailler les territoires en lieux partagés est sans aucun doute l'un des principaux enseignements issu de ces explorations.

Pour articuler les initiatives collaboratives aux services publics et privés de solidarité de proximité. Pour réduire les fractures sociales qui freinent l'accès aux services. Pour décroisonner les différents réseaux de solidarité et dépasser une lecture sociale de la solidarité.

Avec le soutien du Conseil départemental d'Ille-et-Vilaine, le programme en cours "**Places du partage**" s'intéresse aux lieux partagés comme espaces de renouvellement des pratiques et services producteurs de solidarité. La conduite d'une **Résidence** sur le territoire de Redon (immersion dans une recyclerie urbaine et un Point Accueil Emploi en milieu rural) puis

l'animation d'un **Remix sur les centres sociaux rennais** ont permis de décanter les questionnements et d'esquisser quelques points d'attention.

La 27e Région questionne à travers différents programme d'innovation publique, les lieux de services publics, les postures d'accueil comme les relations entre usagers, professionnels et partenaires de ces espaces.

Collporterre & La 27e Région se sont associés pour imaginer cette rencontre, dans le cadre de la semaine de l'innovation publique. Parce que nombre de nos questionnements se rejoignent, évidemment. Mais aussi parce que nous partageons cette envie et cette habitude de croiser les regards - au delà des disciplines et des pratiques (do-it-yourself, administration, éducation populaire, etc.).

COLLPORTERRE

LA 27e
RÉGION

Ille & Vilaine
LE DÉPARTEMENT

ASSOCIATION
RENNAISE
CENTRES
SOCIAUX
Les habitants en action