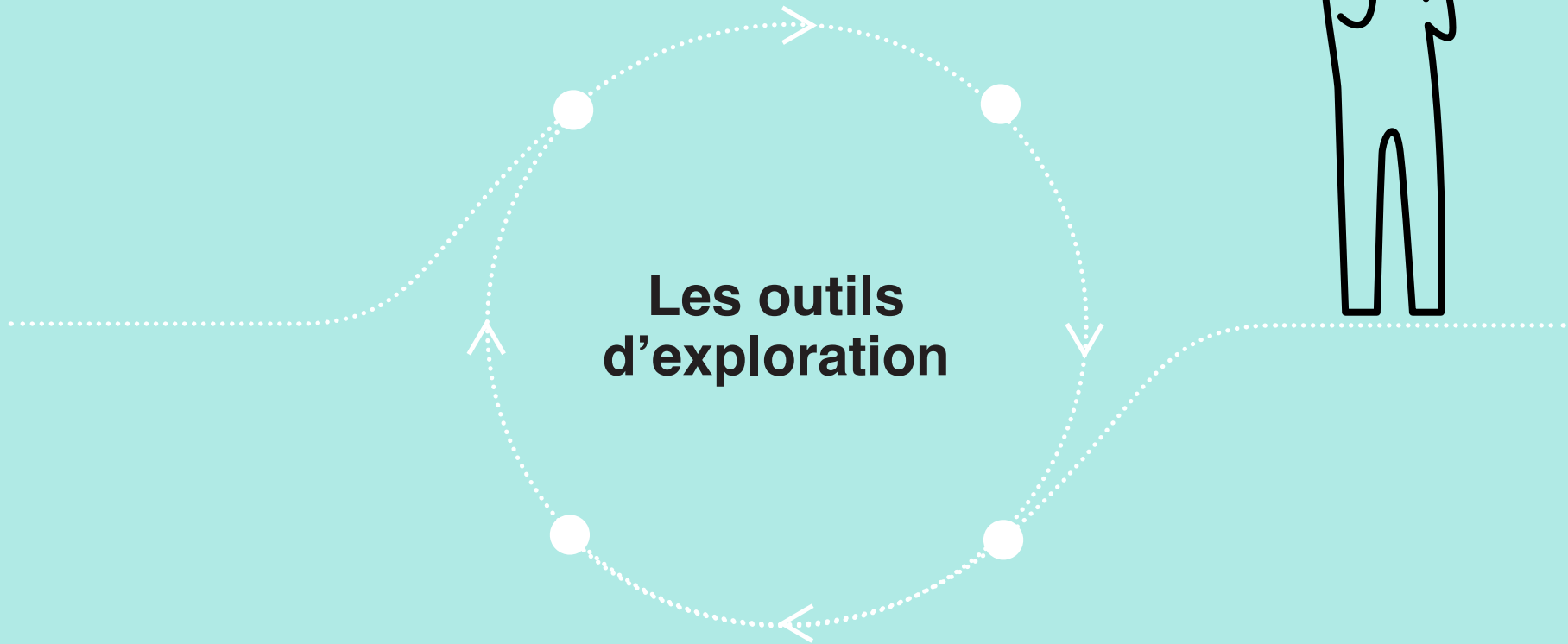
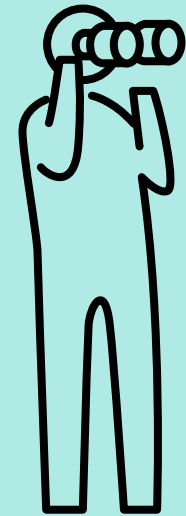




# Appel à projets

## Défis Cartes Blanches



# INVENTAIRE DES OUTILS

## 1- Planter le décor du problème

## 2- Formuler le bon problème

- Le parcours usager
- Cartographie des acteurs
- Cartographie des usagers

## 3- Identifier un terrain

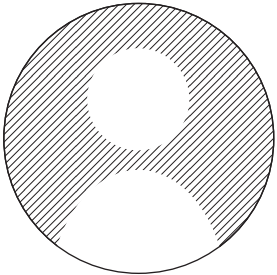
- Périmètre

## 4- Former une équipe

- Qui est prêt à mouiller la chemise ?
- La répartition

# LE PARCOURS USAGER

Mettez-vous à la place d'un usager, décomposez toutes les étapes du dispositif qu'il rencontre et ses réactions.



Présentation rapide (nom, âge...)

.....

.....

.....

Sa situation :

.....

.....

.....

Ses besoins :

<<

>>

<<

>>

<<

>>

<<

>>

ÉTAPE N° :                      ÉTAPE N° :                      ÉTAPE N° :                      ÉTAPE N° :

Pour aller plus loin :

<http://comment-faire.modernisation.gouv.fr/tool/realiser-un-parcours-usagers/>

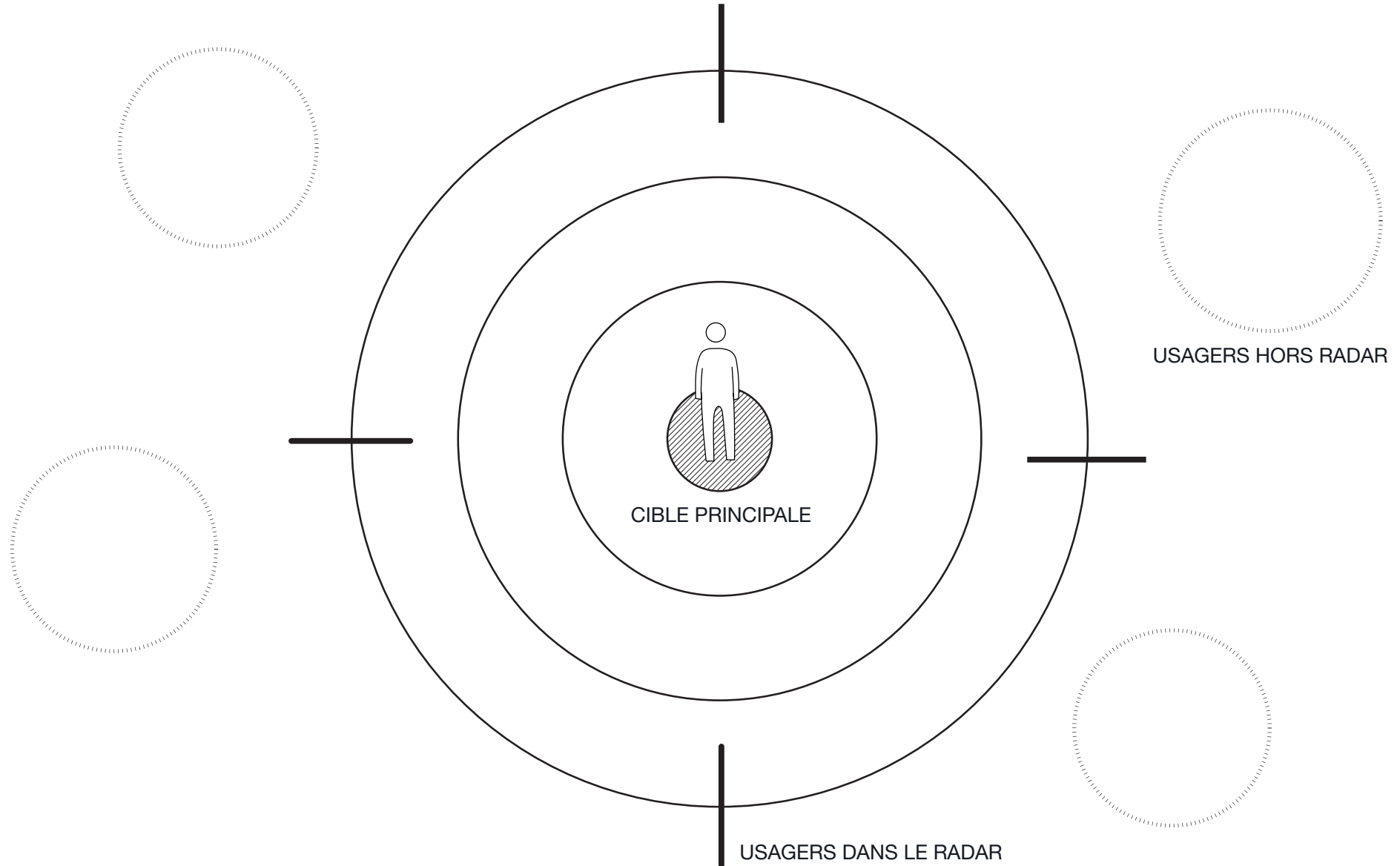
<http://comment-faire.modernisation.gouv.fr/tool/cartographie-dexperience-simple/>

<http://comment-faire.modernisation.gouv.fr/tool/creer-des-personas/>

# CARTOGRAPHIE DES USAGERS

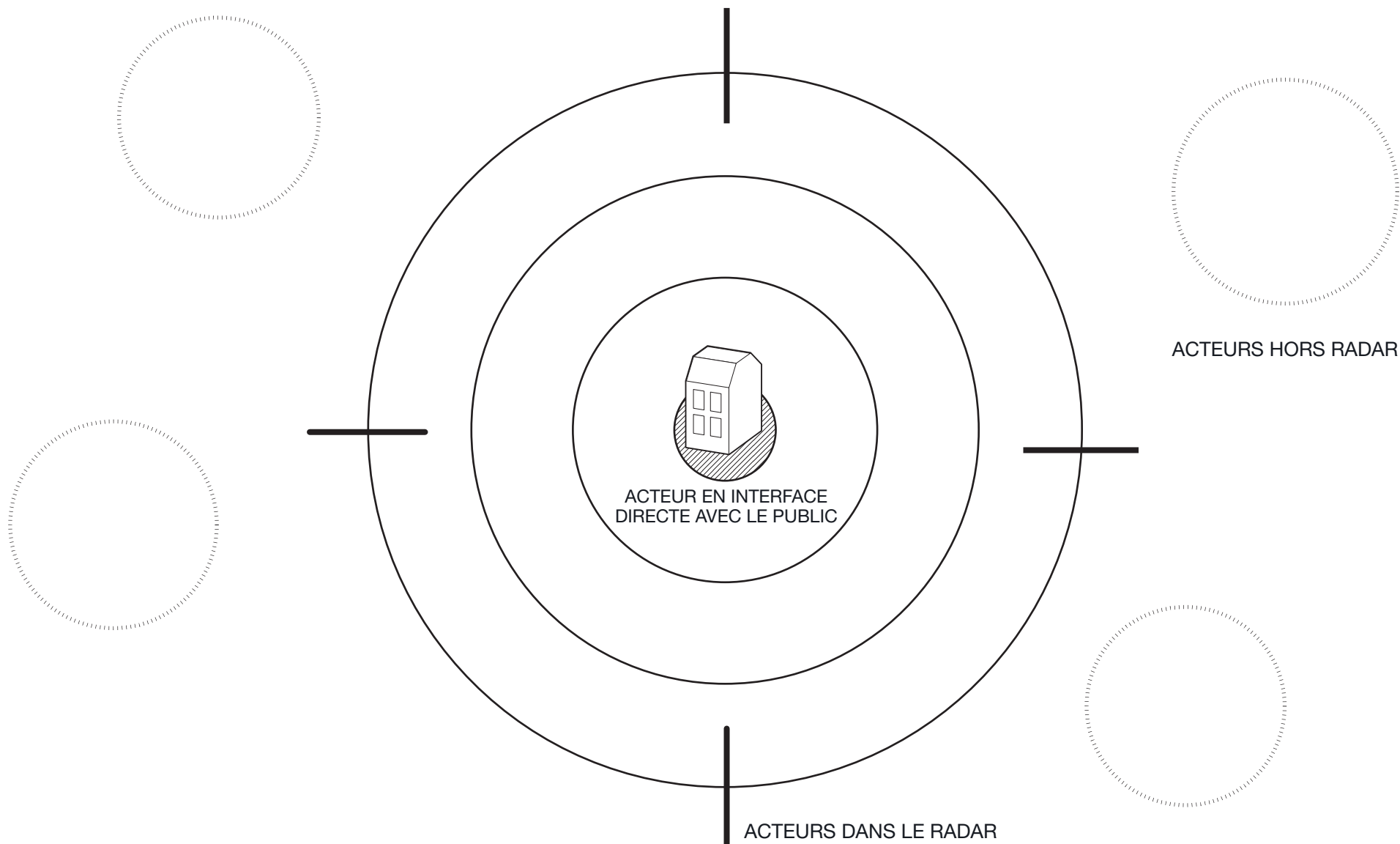
Quelle est la cible de la politique publique ? Du service ? Rassemblez les usagers, en les classant du plus proche au plus éloigné de votre cible : entourage, communautés... Quels sont les usagers que vous n'arrivez pas à toucher ?

---



# CARTOGRAPHIE DES ACTEURS

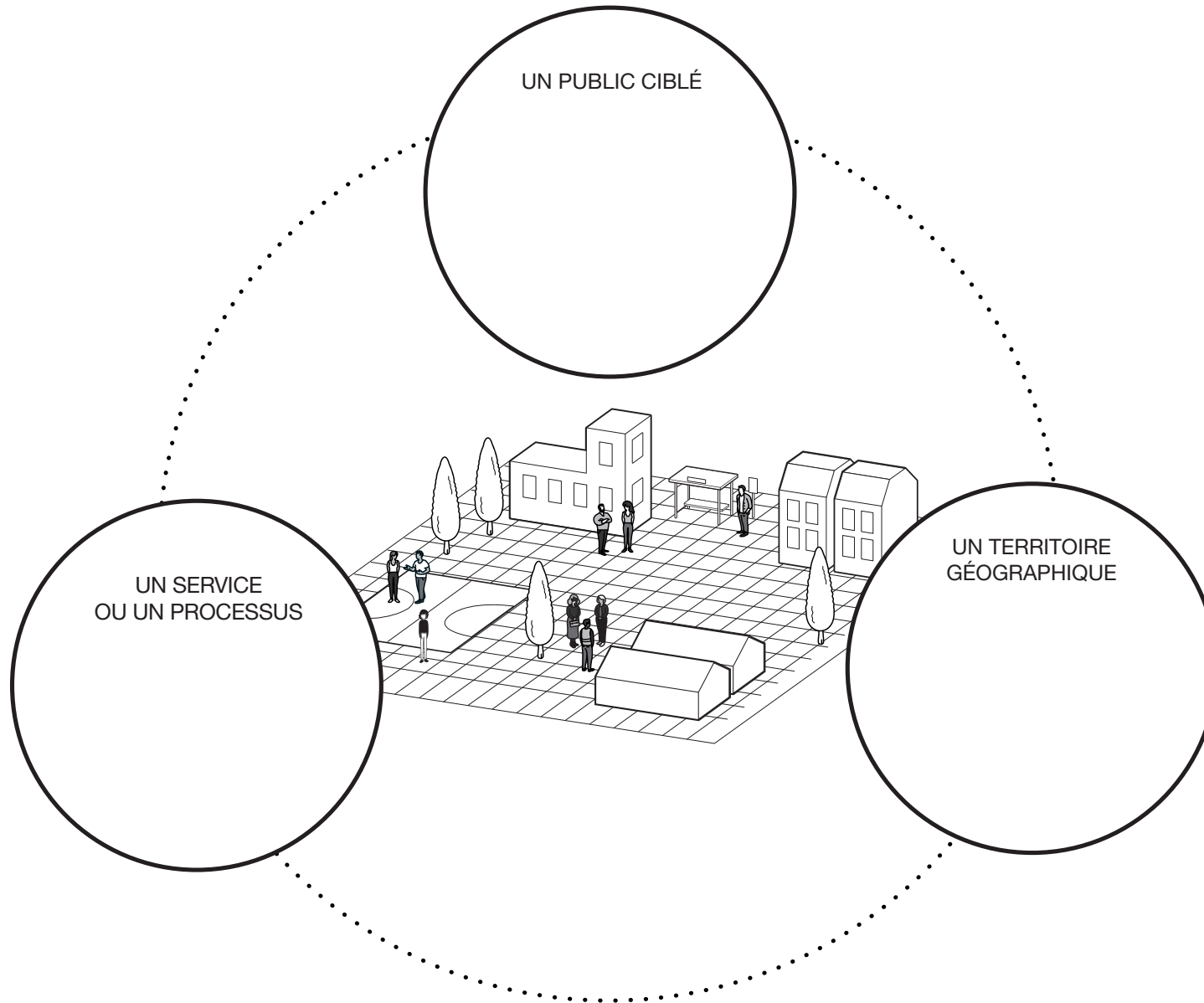
Quel est l'acteur en contact direct avec votre cible? Rassemblez les acteurs, en les classant du plus proche au plus éloigné. Quels sont les acteurs hors-radar : ceux qui sont en contact avec votre public mais que vous ne rencontrez pas !



Pour aller plus loin : <http://comment-faire.modernisation.gouv.fr/tool/identifier-les-acteurs/>

# PÉRIMÈTRE

Quel est votre périmètre d'intervention ? En fonction, quels sont les autres facteurs à prendre en compte ?



# FORMER SON ÉQUIPE

Qui est prêt à mouiller la chemise ?



LE MENTOR (celui qui soutient l'équipe dans sa vision et ses objectifs stratégiques)

LES PILOTES (ceux qui mettent en place le dispositif, organisent le bon déroulé du projet)

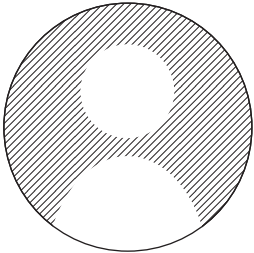
LES MOTEURS (ceux qui apportent des expertises relationnelles, opérationnelles ou innovantes au processus)

# LA RÉPARTITION

Exprimez votre motivation ! (N'hésitez pas à dupliquer ces fiches en fonction du nombre de membres de l'équipe).

Rôle

Je suis motivé(e)  
parce que...



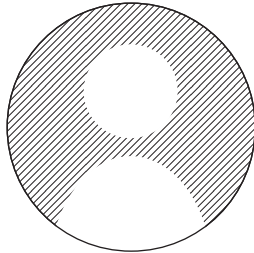
Nom, Prénom  
.....

Organisation ou service  
.....  
.....

Apports (innovants, opérationnels ou relationnels...) :

Rôle

Je suis motivé(e)  
parce que...



Nom, Prénom  
.....

Organisation ou service  
.....  
.....

Apports (innovants, opérationnels ou relationnels...) :