

Transition écologique et sciences comportementales

Mélusine Boon-Falleur



La transition écologique est une affaire de coopération



La transition écologique est une affaire de coopération



Nous avons une psychologie sociale

Notre psychologie nous permet de coopérer

Quand est ce que je peux faire confiance aux autres ?

Dans quelle situation est ce que je dois coopérer ?

A quel point est ce que je dois faire un effort ?



Notre cerveau décide de coopérer en fonction de ce que font les autres

Si les autres coopèrent, je coopère, si les autres ne font rien, je ne fais rien.



Comment promouvoir des normes sociales?

Parfois les normes sont difficiles à voir.



Comment promouvoir des normes sociales?

Parfois les normes sont difficiles à voir.

→ rendre les normes plus visibles



Comment promouvoir des normes sociales?

Parfois les normes ne sont pas crédibles



**MINISTÈRE
DE LA TRANSITION
ÉCOLOGIQUE**

*Liberté
Égalité
Fraternité*

Comment promouvoir des normes sociales?

Parfois les normes ne sont pas crédibles

→ **Utiliser des acteurs locaux,**
appliquer à soi-même les règles que
l'on veut imposer



**MINISTÈRE
DE LA TRANSITION
ÉCOLOGIQUE**

*Liberté
Égalité
Fraternité*

Comment promouvoir des normes sociales?

Parfois le bon geste n'est pas encore la norme



Comment promouvoir des normes sociales?

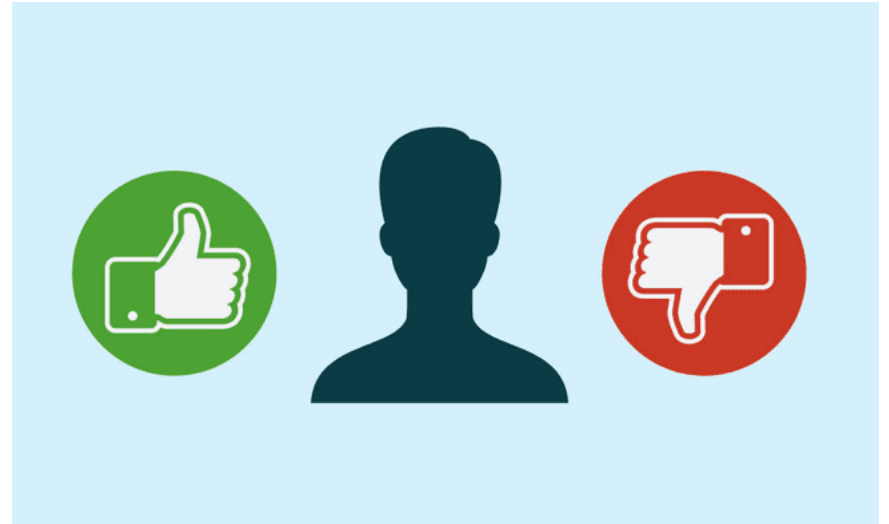
Parfois le bon geste n'est pas encore la norme

→ **Communiquer sur le changement de tendance. Par exemple: le nombre de français qui réduisent leur consommation de viande a doublé**



Nous sommes plus enclins à coopérer si notre réputation est en jeu

Notre psychologie sociale nous permet
de détecter lorsque notre réputation est
en jeu



Comment tirer parti de la gestion de la réputation ?

→ **Rendre le comportement plus visible**



Comment tirer parti de la gestion de la réputation ?

→ Réduire les conflits d'intérêts
entre l'écologie et d'autres objectifs
des individus



L'équité permet de calculer si chacun fait sa part



L'équité permet de calculer si chacun fait sa part

Notre cerveau calcule en permanence les coûts et les bénéfices pour chacun.

Si une situation est jugée injuste, alors elle va rencontrer plus de résistance.



Pour augmenter l'acceptabilité des politiques publiques, il faut qu'elles soient jugées équitables

