



LES **ÉVALUATIONS DE**
POLITIQUE PUBLIQUES
DANS LE CADRE DE LA
MODERNISATION
DE L'**ACTION** PUBLIQUE



**DEPUIS DÉCEMBRE 2012,
LE GOUVERNEMENT MÈNE
UNE DÉMARCHE D'ÉVALUATION
DE L'ENSEMBLE DES POLITIQUES PUBLIQUES,
DANS LE CADRE DE LA MODERNISATION
DE L'ACTION PUBLIQUE (MAP).**

Placé sous l'autorité du Premier ministre et mis à disposition du secrétaire d'État chargé de la Réforme de l'État et de la Simplification, le secrétariat général pour la modernisation de l'action publique (SGMAP) a pour missions d'animer et de coordonner l'ensemble de la démarche au niveau interministériel.

QU'EST-CE QU'UNE ÉVALUATION

DE POLITIQUE PUBLIQUE ?

L'évaluation des politiques publiques est une démarche promue sur le plan international (OCDE, Union européenne...). De nombreux pays considèrent que l'on ne peut concevoir de nouvelles politiques efficaces sans s'intéresser préalablement aux résultats obtenus par les politiques en vigueur.

En France, la pratique de l'évaluation est plurielle :

- **dans ses acteurs** : Parlement, Cour des comptes, Conseil économique, social et environnemental, France Stratégie, ministères, collectivités territoriales, cabinets de conseil, universitaires et chercheurs (réunis pour certains au sein de la Société française de l'évaluation...);
- **dans ses méthodes** : statistiques, expérimentales, qualitatives...

QU'EST-CE QU'UNE ÉVALUATION DE POLITIQUE PUBLIQUE, DANS LE CADRE DE LA RÉFORME DE L'ÉTAT ?

Les évaluations de politiques publiques - dites « EPP » - lancées depuis fin 2012 dans le cadre de la modernisation de l'action publique (MAP) visent à contribuer à une dynamique vertueuse, au service des décideurs politiques. **Outil d'aide à la décision, elles sont un vecteur de transformation partenarial et transparent, produisant des solutions de rupture.**

Les EPP impliquent les administrations et opérateurs de l'État, les organismes de sécurité sociale et les collectivités territoriales.

LES PRINCIPES FONDATEURS DES EPP MAP

Fournir au décideur des scénarios alternatifs à même de déboucher sur une prise de décision puis une mise en œuvre de la transformation souhaitée

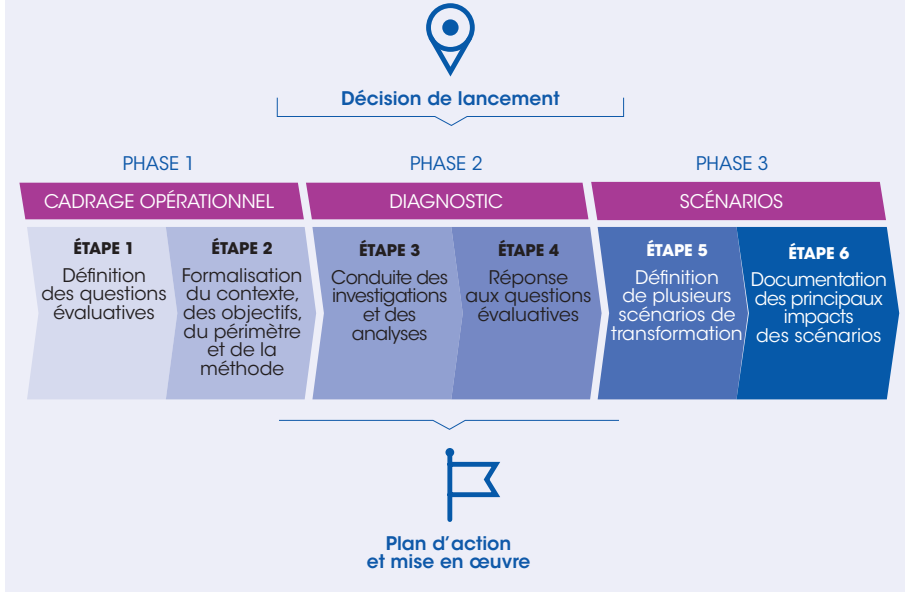
Interroger l'ensemble de la chaîne de valeur de l'action publique (efficacité, efficacité, cohérence, utilité, etc.)

1	2
AIDE À LA DÉCISION	PARTICIPATION ET TRANSPARENCE
3	4
ANALYSE MULTICRITÈRE	MÉTHODE

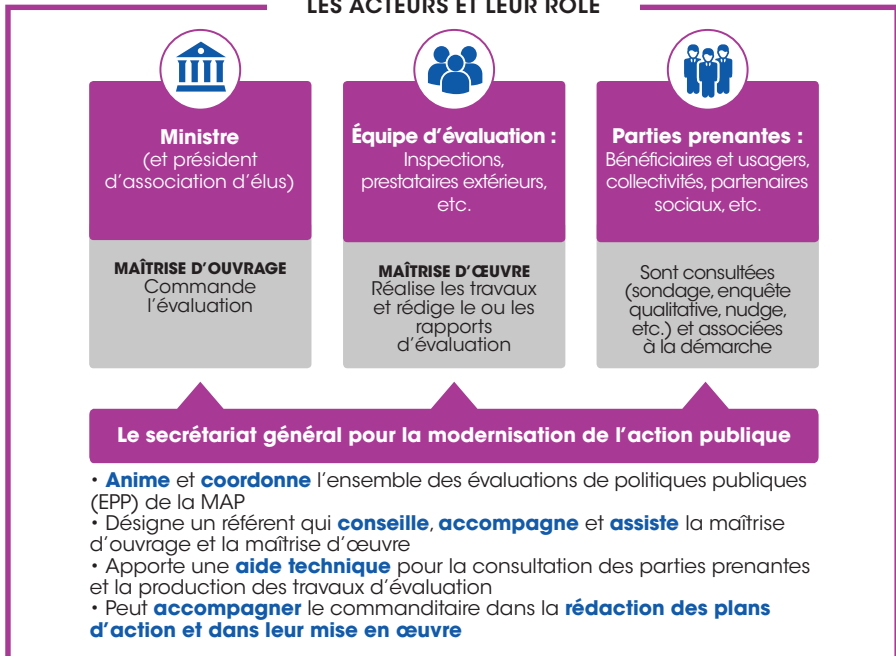
Associer acteurs et bénéficiaires de la politique pour favoriser l'appropriation collective des besoins de transformation ; rendre compte et informer sur les EPP pour contribuer à l'exercice de la démocratie

Mener les évaluations selon une gouvernance et un protocole de travail rigoureux, en lien avec les ministères ; mettre en œuvre des méthodes quantitatives et qualitatives

UN PROCESSUS EN TROIS PHASES



LES ACTEURS ET LEUR RÔLE



OÙ EN EST LA DÉMARCHE ?

(MAI 2016)

Depuis le lancement de la démarche fin 2012, 89% des évaluations lancées sont parvenues à leur terme. Les ministères comme les inspections se sont approprié la méthodologie des EPP MAP, avec notamment une généralisation de l'écoute usagers.

Pour renforcer la transparence de la démarche, un espace dédié aux EPP a été mis en ligne en avril 2015. Il permet à tous de consulter l'ensemble des informations et documents disponibles sur chaque évaluation et d'en suivre l'état d'avancement.



75
EPP lancées



67
EPP achevées



7
mois
durée
moyenne
de réalisation



51
rapports
publiés (76%)

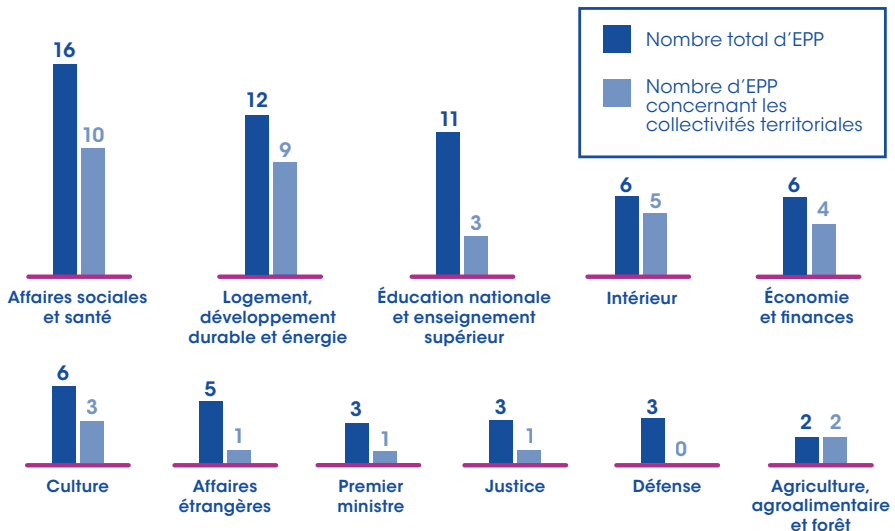
La diffusion de la culture de l'évaluation se poursuit au sein des administrations.

> Suivez l'ensemble des EPP MAP sur modernisation.gouv.fr/suivi-ep

L'ESSENTIEL DE L'ACTION PUBLIQUE COUVERT PAR LES EPP ACHEVÉES

Tous les champs ministériels sont couverts, les EPP du champ des affaires sociales et de la santé étant les plus nombreuses (16), suivies par celles liées au logement, au développement durable et à l'énergie (12).

Les collectivités territoriales sont concernées par 1 EPP sur 2 (37). Les Outre-mer sont couverts par la plupart des EPP à thème général, 9 d'entre elles en traitant spécifiquement.



QUELS IMPACTS ?

Les évaluations de politiques publiques contribuent à la transformation de l'action publique, sous des formes diverses.

67 EPP
achevées

48 connaissent
des suites
(72% des EPP
achevées)



+ de 7 milliards
d'euros d'économies en 3 ans
(LF et LFSS)

LES ACTIONS MISES EN ŒUVRE À LA SUITE D'UNE EPP PRODUISENT DES IMPACTS :

◆ QUALITATIFS

*Amélioration du pilotage,
de la gouvernance...*

... ET QUANTITATIFS

*Économies générées,
amélioration de l'impact
sur les bénéficiaires...*

◆ DE COURT TERME

*Lorsqu'ils sont issus
de recommandations
à effet immédiat*

... ET DE LONG TERME

*Issus des scénarios
de transformation en
profondeur et des effets
diffus des propositions*

◆ DIRECTS

*Lorsqu'ils sont l'objet
même de l'action*

... ET INDIRECTS

*Lorsqu'ils n'en constituent
pas l'objet principal*

L'impact s'observe dans un délai plus ou moins long, lui-même fonction du délai de mise en œuvre des mesures ou des scénarios produits par l'EPP.

TRACER LES IMPACTS DES EPP

Au second semestre 2016, le SGMAP s'engagera dans une démarche de suivi des impacts des EPP menées depuis fin 2012. L'identification et la mesure de ces impacts nécessitent un travail de suivi de la prise de décision à l'issue d'une EPP, des actions menées et de leurs effets. Ce travail doit être conduit conjointement avec les porteurs des politiques évaluées, en charge de l'élaboration des plans d'action et de leur mise en œuvre.

Plusieurs approches pourront être mobilisées pour apprécier les impacts des EPP :

- ▶ **des approches quantitatives** : analyse des documents budgétaires, suivi statistique de cohortes de bénéficiaires, méthodes économétriques contrefactuelles...
- ▶ **des approches qualitatives** : entretiens, ethnographie, études de cas, ateliers, etc.

Le suivi des impacts des EPP sera rendu public.

L'IMPACT D'UNE EPP PEUT PORTER SUR :



LA PERFORMANCE

Une EPP peut avoir pour effet de rationaliser une intervention publique dans un secteur donné, de générer des économies et d'améliorer l'allocation des ressources affectées à une politique.

► Réunies, l'évaluation du dispositif d'aide et d'accompagnement des entreprises et celle portant sur les interventions économiques en leur faveur ont comporté plusieurs mesures d'économies (1,7 Md€ au total) inscrites en loi de finances.



LE SERVICE RENDU

Une EPP vise à mieux répondre aux besoins des bénéficiaires de la politique ou du programme évalués (usagers, entreprises, agents...).

► Un grand nombre de recommandations issues de l'évaluation de la gouvernance de la protection de l'enfance ont été reprises dans la feuille de route pour la protection de l'enfance 2015-2017, déclinée en 101 actions.



LA GOUVERNANCE ET L'ORGANISATION

Grâce à une meilleure compréhension des modes d'action des organisations (administrations, établissements publics...), les EPP permettent d'en améliorer le fonctionnement et la gouvernance.

► L'évaluation de la gouvernance territoriale des dispositifs d'insertion et de lutte contre l'exclusion a permis d'expérimenter de nouvelles organisations et de nouveaux modes d'intervention dans 17 départements pilotes.



LES REPRÉSENTATIONS ET LES COMPORTEMENTS

Une EPP apporte des éclairages nouveaux sur des sujets sociétaux, favorisant une prise de conscience collective de la part des acteurs et un changement de représentations. Au-delà, elle peut induire de nouveaux comportements.

► L'évaluation de la politique de lutte contre le décrochage scolaire a contribué à une plus grande prise de conscience du problème par la communauté éducative, ses partenaires et la société civile. Cette sensibilisation a favorisé l'appropriation des transformations, qui ont permis d'améliorer la prévention, l'accompagnement et la prise en charge des élèves décrocheurs.

COMMENT MAXIMISER L'IMPACT DES EPP ?

Renforcer la participation de la société civile

Pour une meilleure appropriation des évaluations et des transformations



Accroître le recours aux données

Pour une vision plus fine des résultats des politiques publiques et un pilotage des impacts facilité



Aller encore plus loin dans les scénarios

Pour une transformation dans la durée, en rupture et en profondeur



Mai 2016